

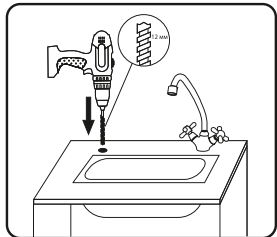


ИНСТРУКЦИЯ
ПО УСТАНОВКЕ
КРАНА ДЛЯ
ПИТЬЕВОЙ ВОДЫ

Отдельный кран для раздачи питьевой воды из фильтра может быть установлен как на кухонную мойку, так и на столешницу. Все детали для установки крана входят в комплект.



Просверлите в мойке (столешнице) отверстие диаметром не менее 12 мм.



Установите кран согласно схеме монтажа на обороте.

Не рекомендуется производить работу по монтажу и подключению крана самостоятельно. Эта работа должна производиться специалистом. Компания не несет ответственности при самостоятельной установке и подключении крана.

Срок службы крана для чистой воды 5 лет.
Хранить при температуре от +5 °С до +40 °С.
Максимальный срок хранения с даты изготовления – 3 года.
Гарантийный срок 12 месяцев.

Товар не подлежит обязательной сертификации и декларированию.

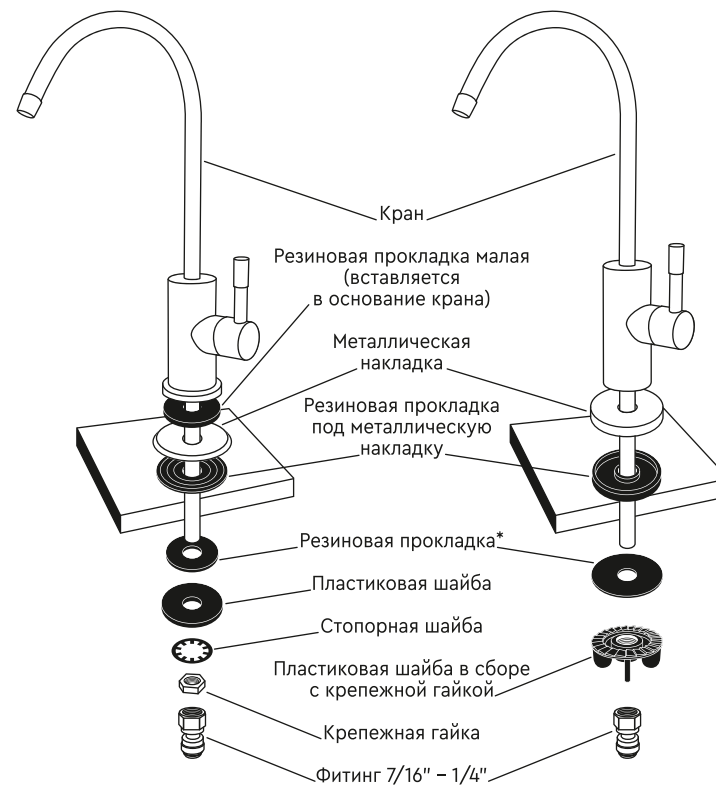
Импортер / Лицо, уполномоченное принимать претензии по качеству товара:

АО «БВТ БАРЬЕР РУС», Россия, Московская область, Богородский городской округ, г. Ногинск, территория Ногинск-Технопарк, д. 2.

Страна производитель: Китай.

45.0129.00.20260605

Модификация 1 [СХЕМА МОНТАЖА] Модификация 2



*наличие зависит от комплектации крана и не влияет на эксплуатационные характеристики.